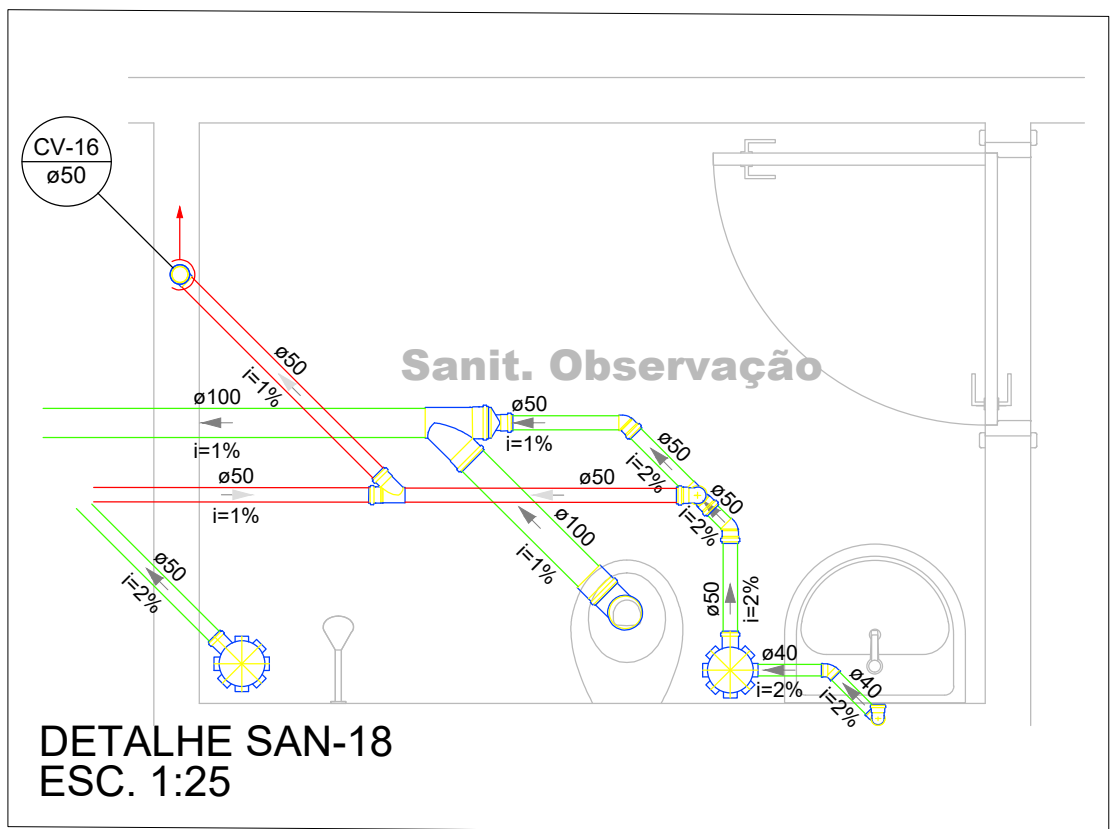


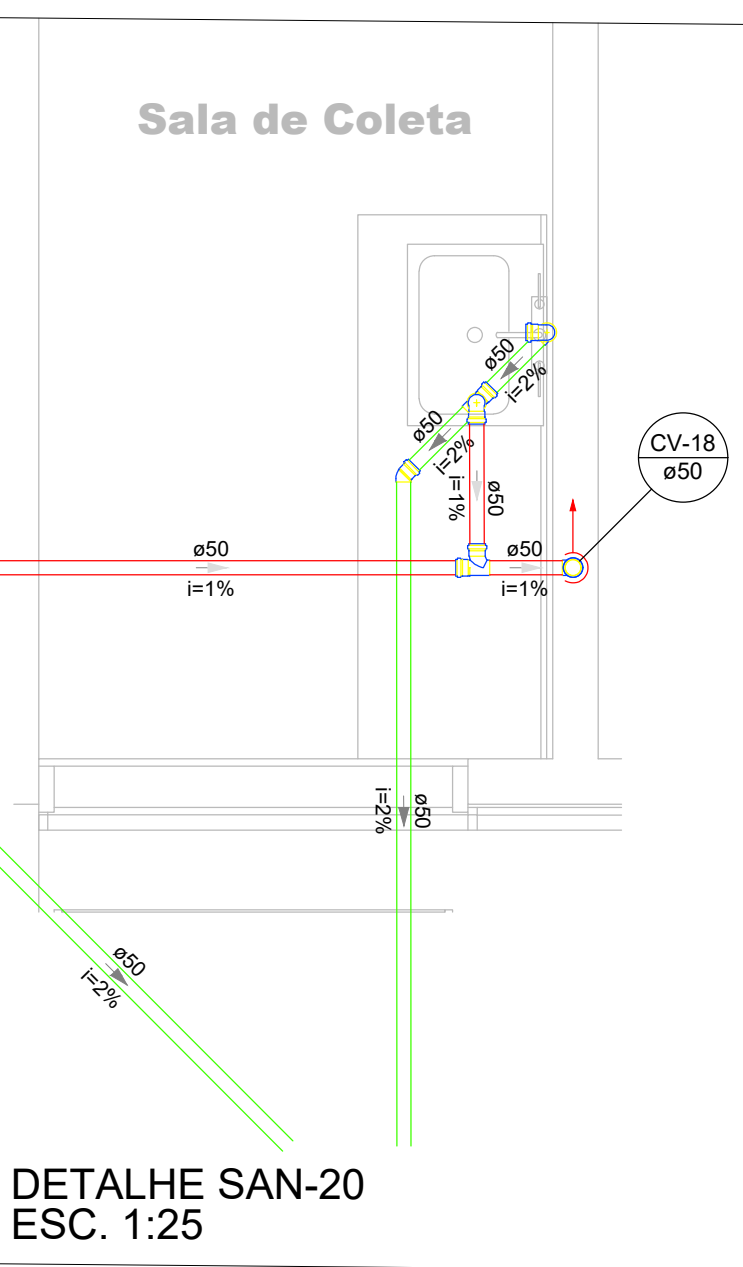
DETALHE SAN-17
ESC. 1:25



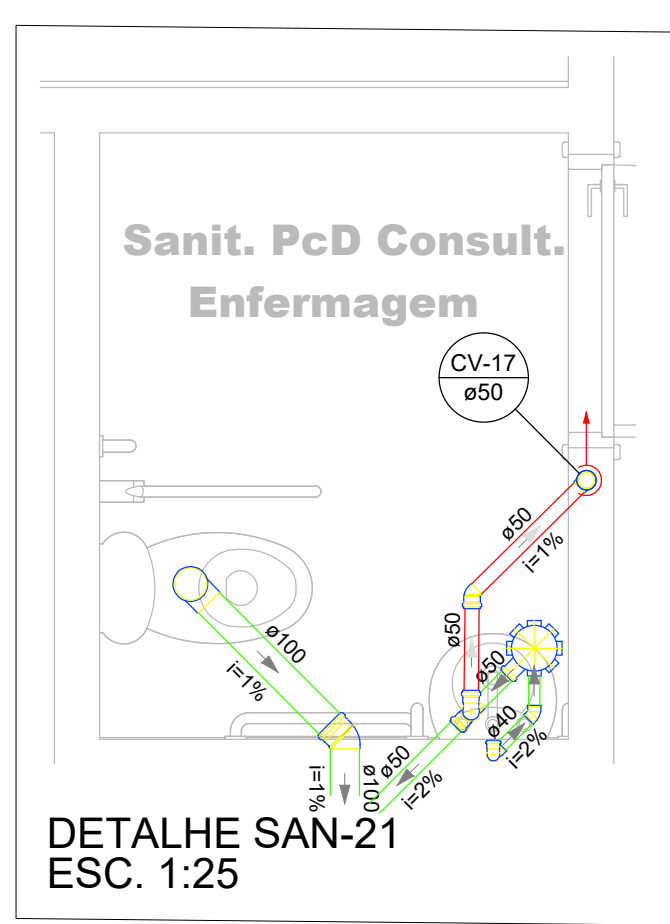
DETALHE SAN-18
ESC. 1:25



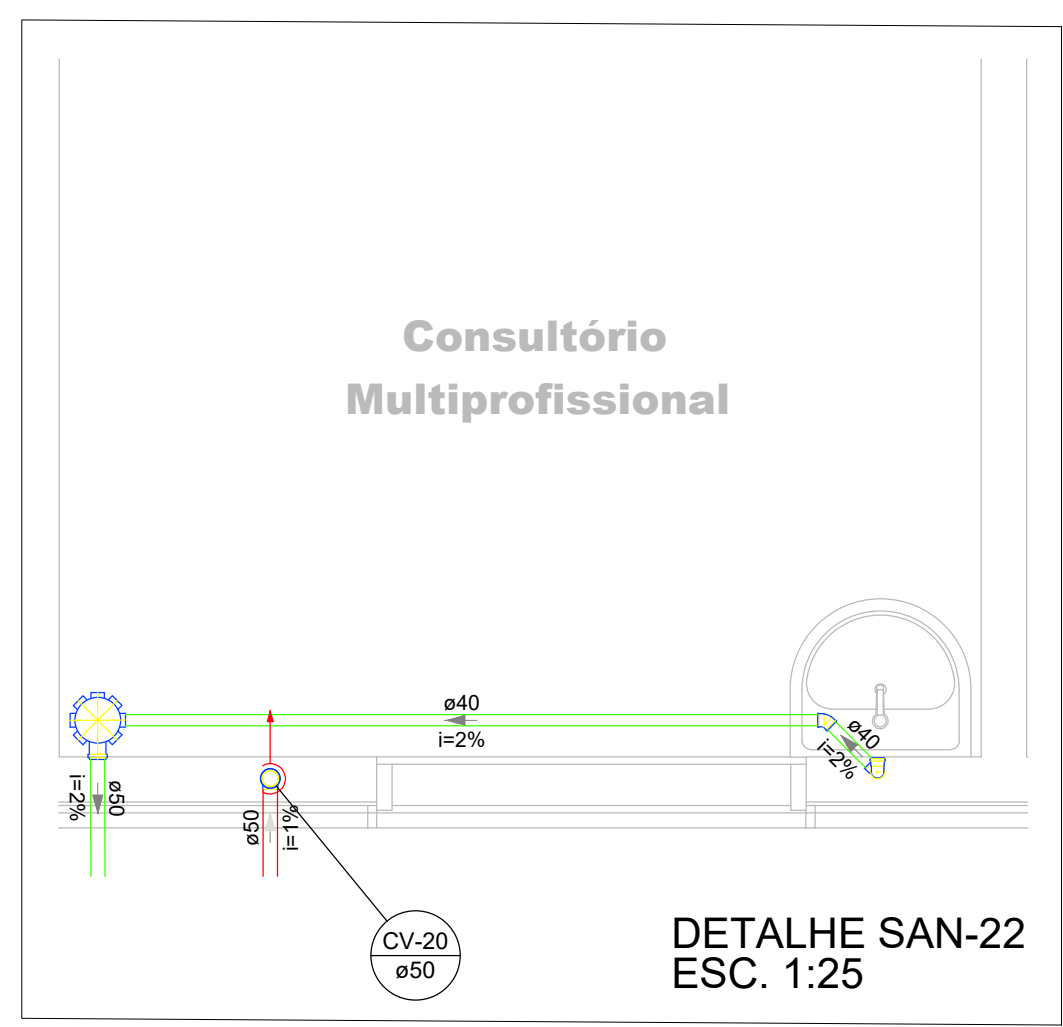
DETALHE SAN-19
ESC. 1:25



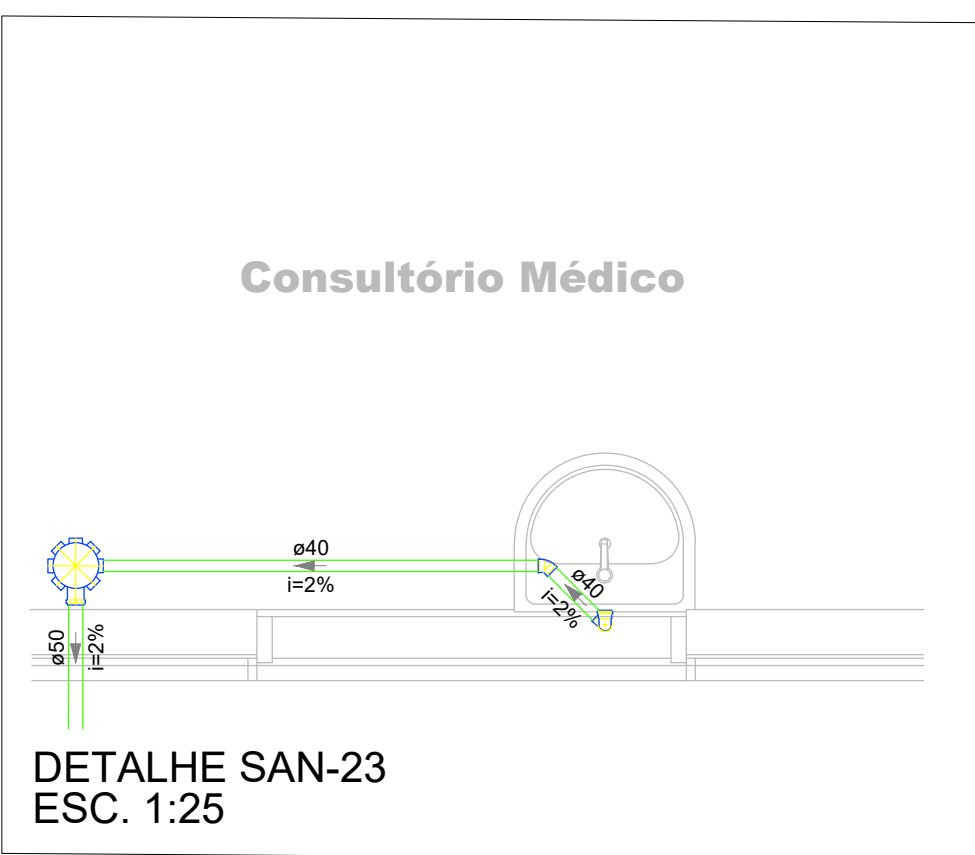
DETALHE SAN-20
ESC. 1:25



DETALHE SAN-21
ESC. 1:25



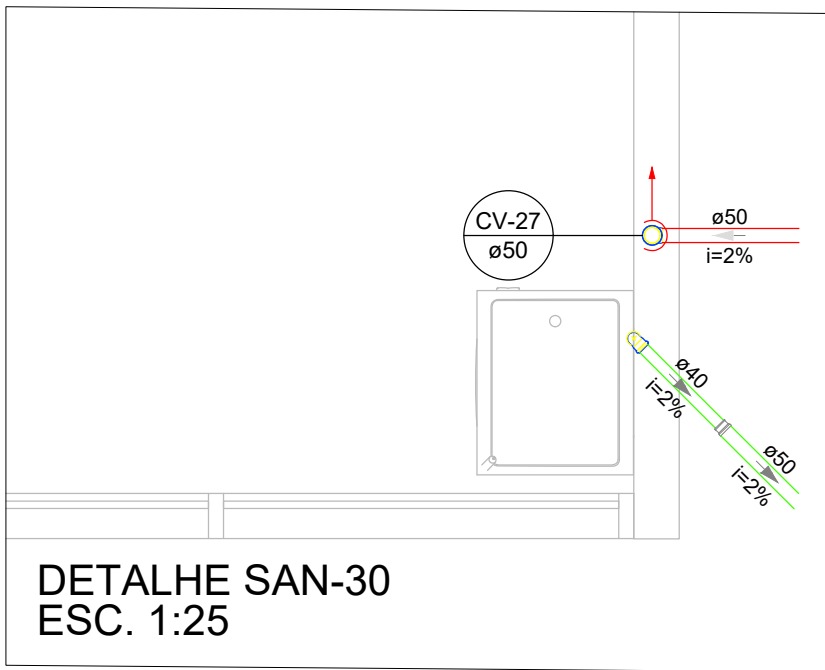
DETALHE SAN-22
ESC. 1:25



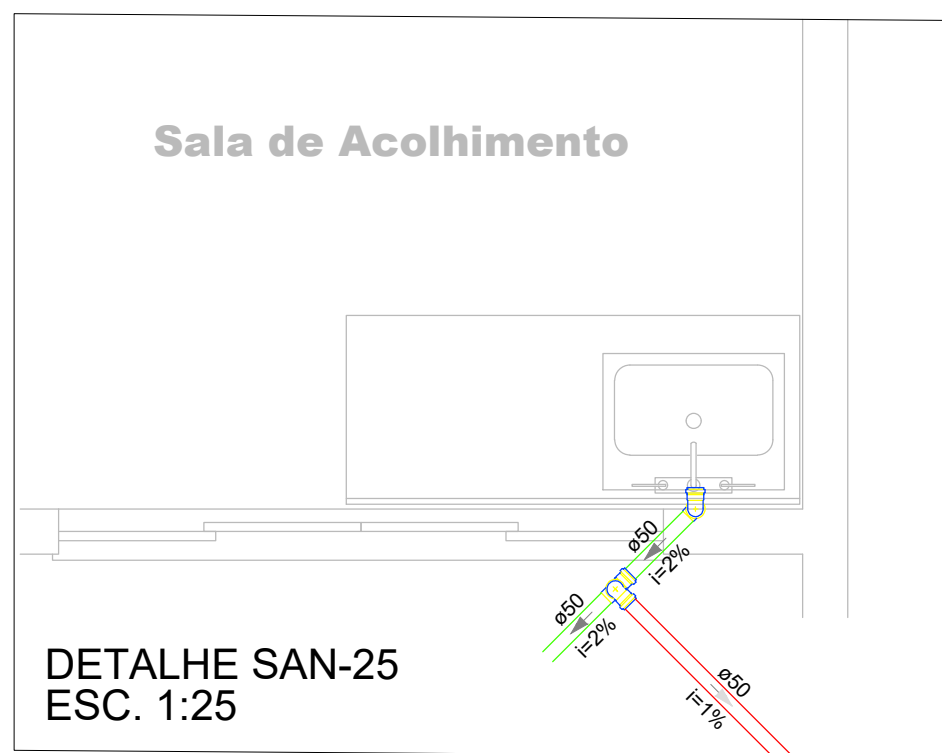
DETALHE SAN-23
ESC. 1:25



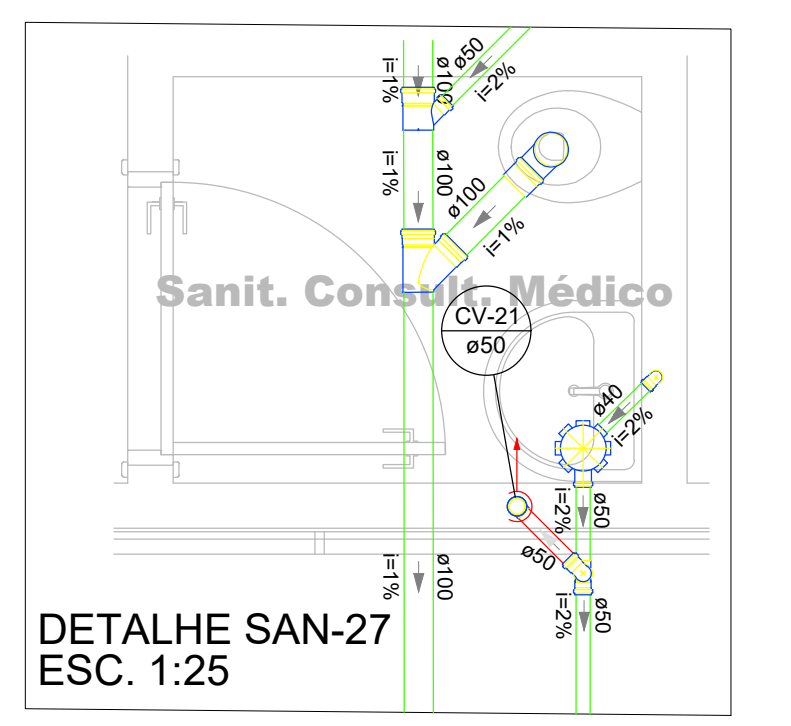
DETALHE SAN-24
ESC. 1:25



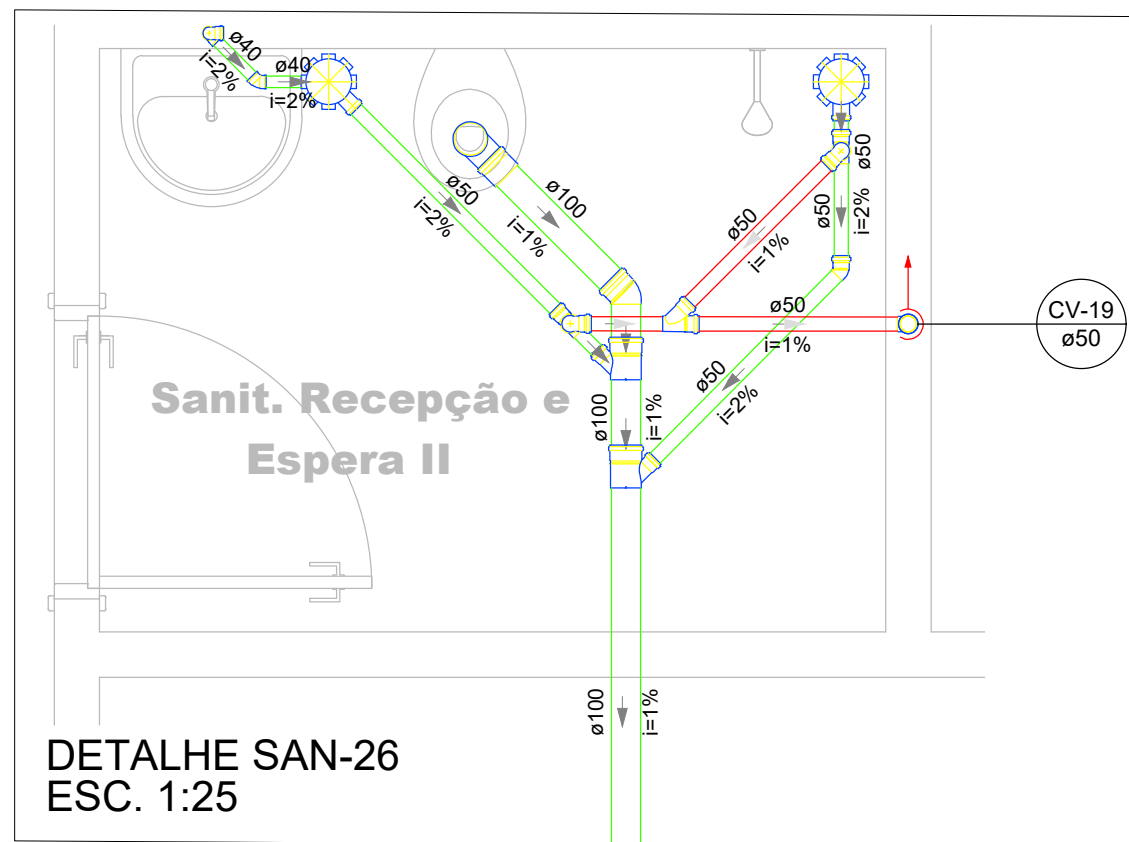
DETALHE SAN-30
ESC. 1:25



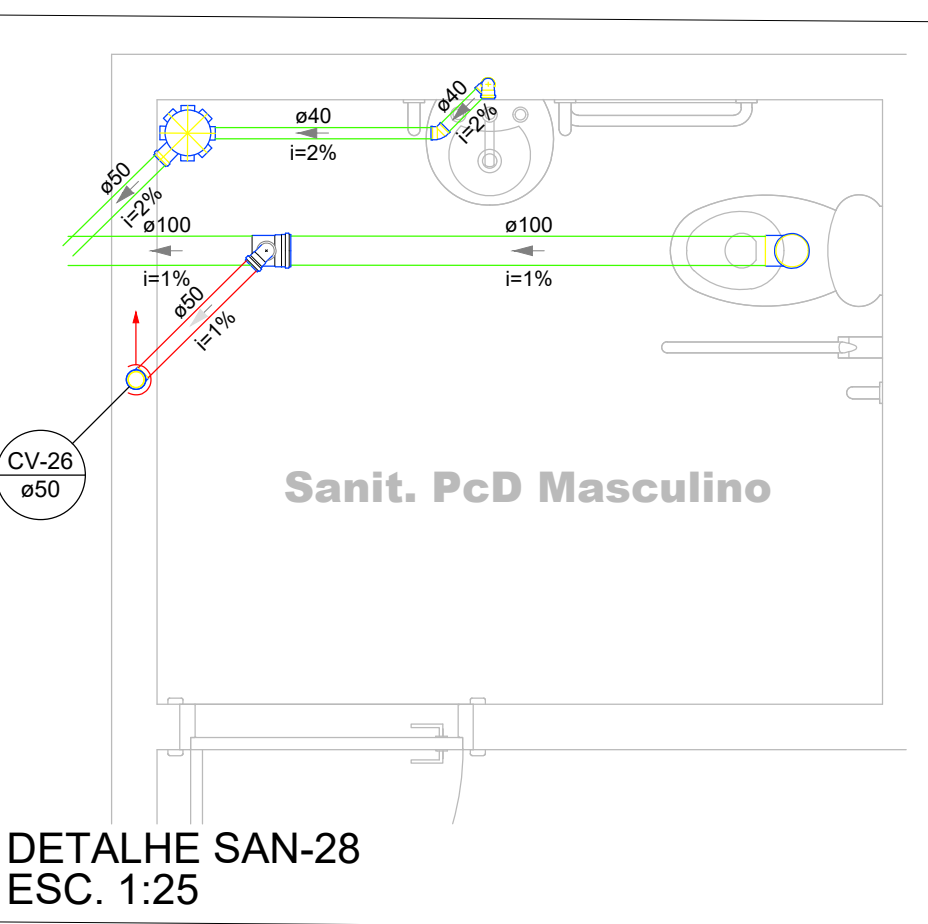
DETALHE SAN-25
ESC. 1:25



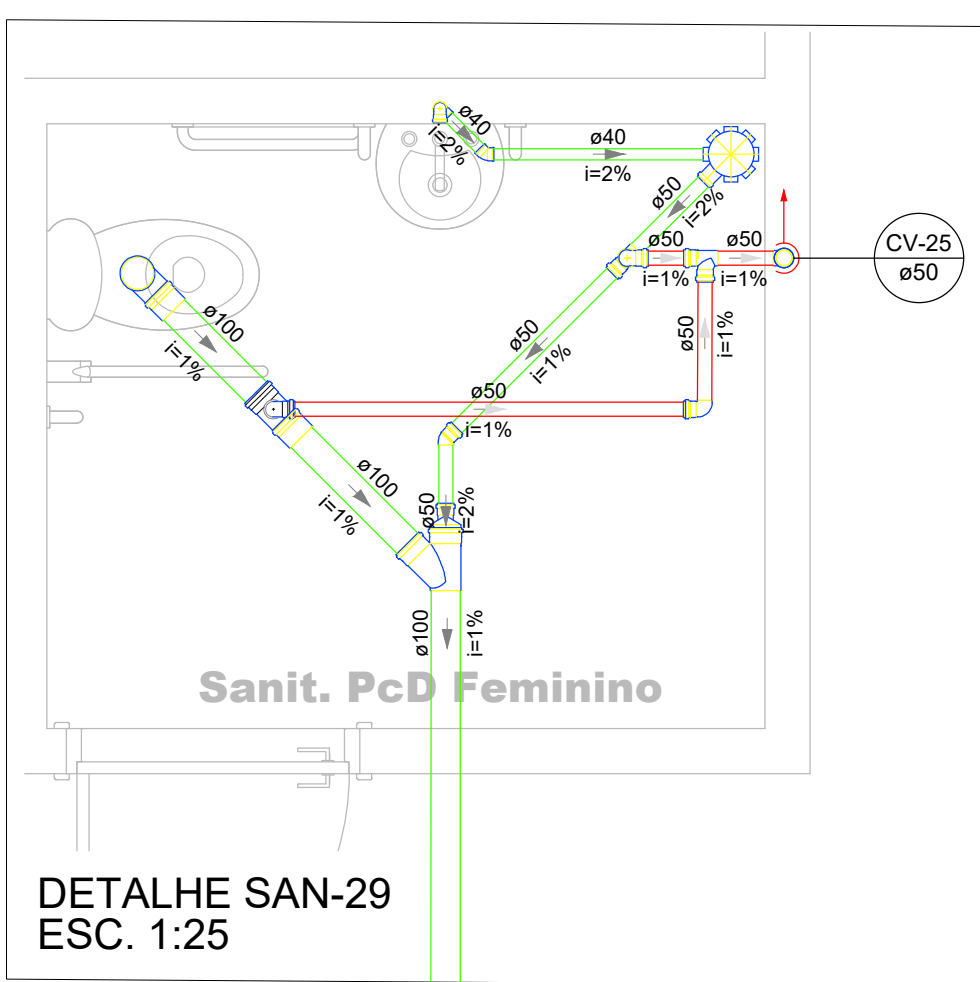
DETALHE SAN-27
ESC. 1:25



DETALHE SAN-26
ESC. 1:25



DETALHE SAN-28
ESC. 1:25

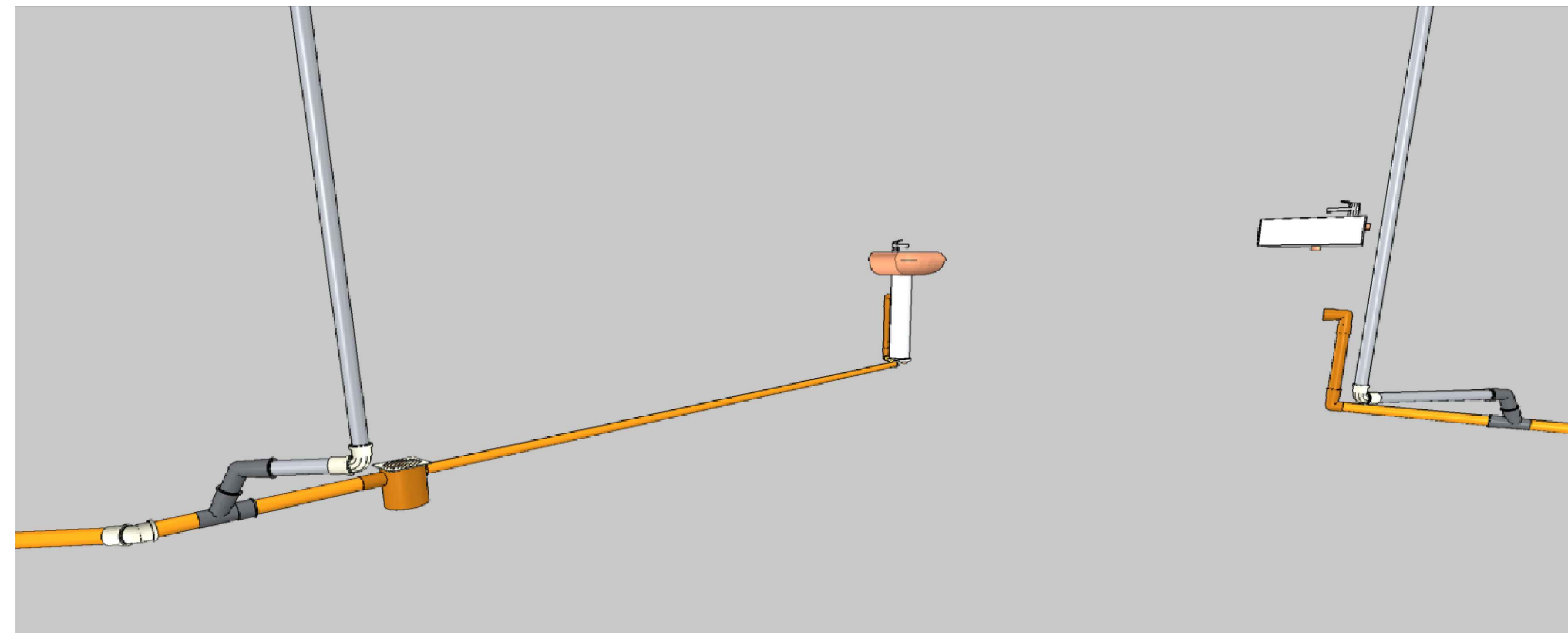


DETALHE SAN-29
ESC. 1:25

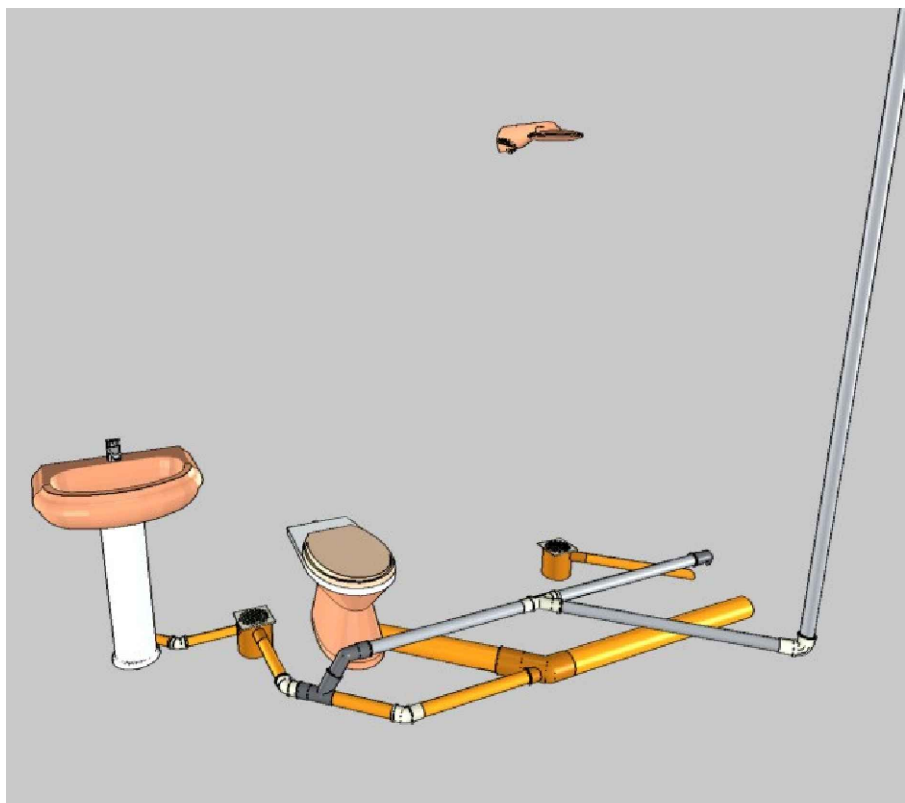
Legenda - TERREO	
+	Bebedouro
+	Bucha de redução longa
+	Caixa Sifonada
+	Caixas Inspeção Esgoto Simples
+	Chuveiro Coletivo
+	Joelho 45
+	Joelho 90
+	Joelho 90-coluna
+	Junção simples
+	Junção simples c/ J45
+	Junção simples c/ redução
+	Lavatório Residencial com sifão
+	Lavatório de Uso Geral
+	Lixa simples-coluna
+	Plia de Cozinha Residencial com Sifão 50mm
+	Ramais de Ventilação
+	Tanque de Lavar Roupas DN 40mm
+	Te 90
+	Te sanitário
+	Te sanitário- superior
+	Vaso Sanitário c/ curva 90°

Legenda - COBERTURA	
+	Terminal de ventilação- coluna

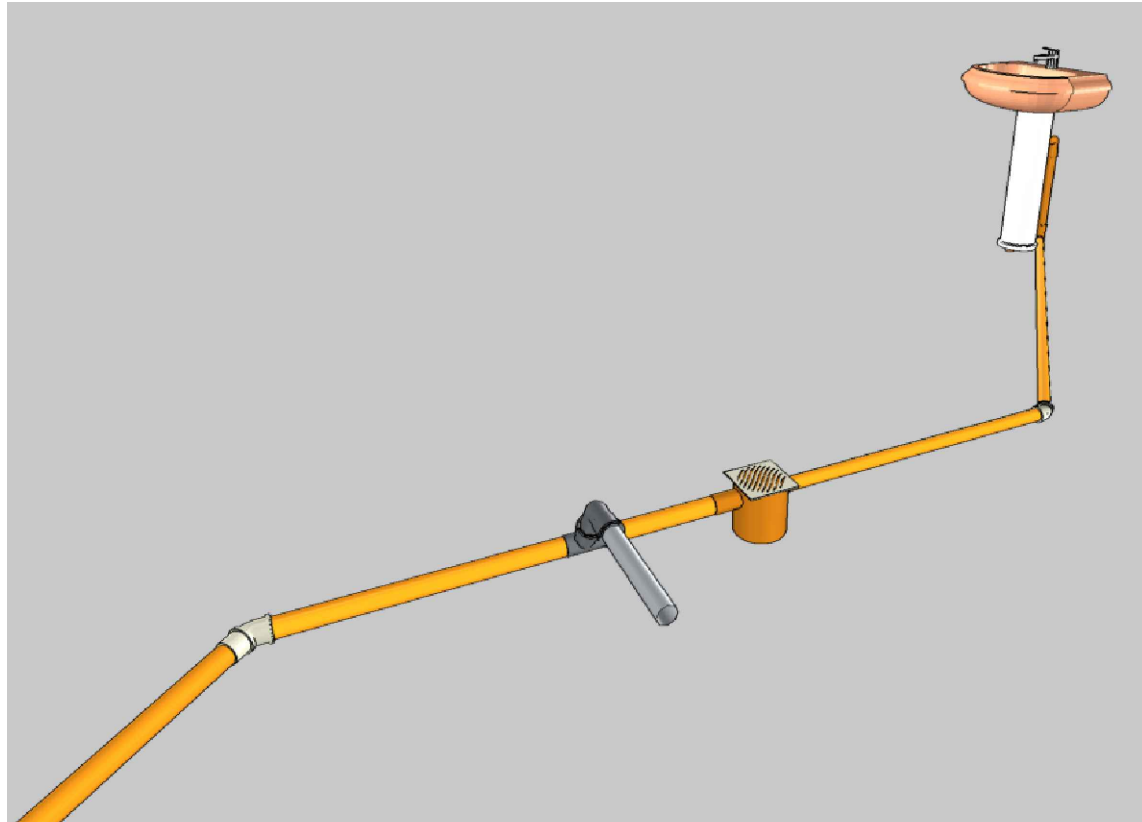
Legenda de condutos - TERREO	
+	Esgoto
+	Ventilação



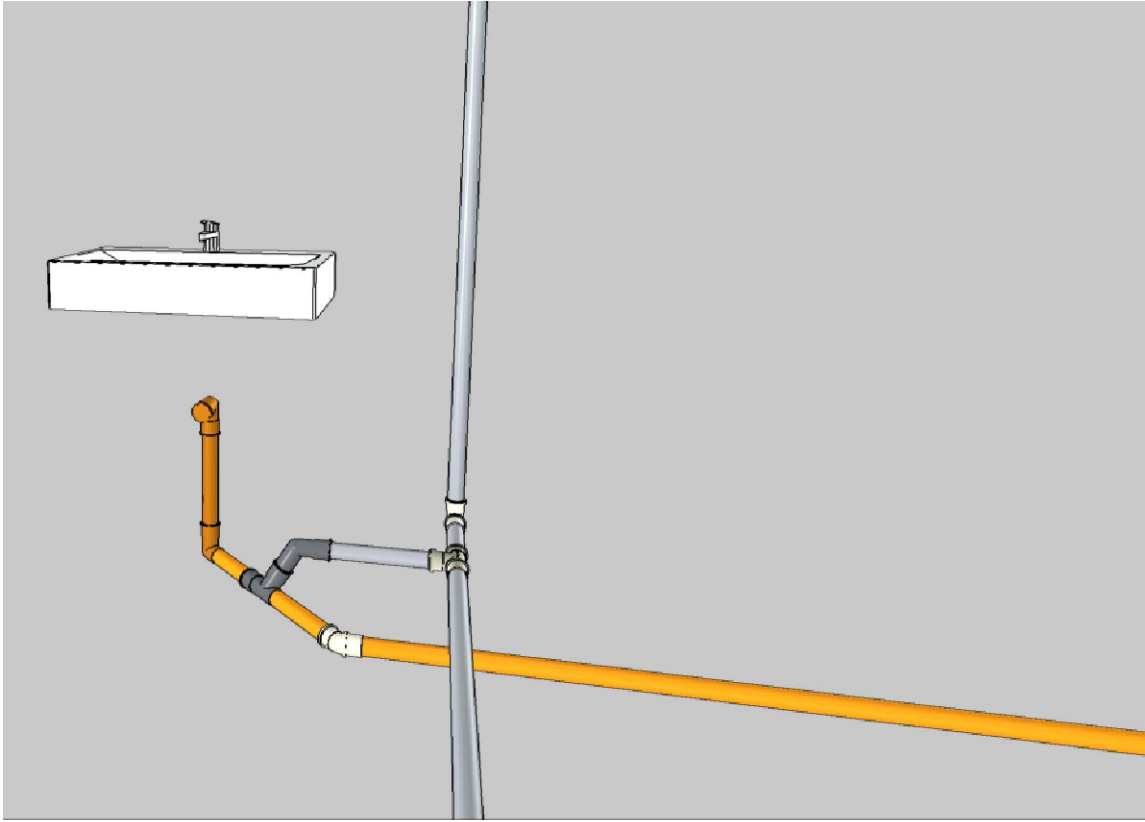
01 IMAGEM 3D - SAN-17
SEM ESCALA



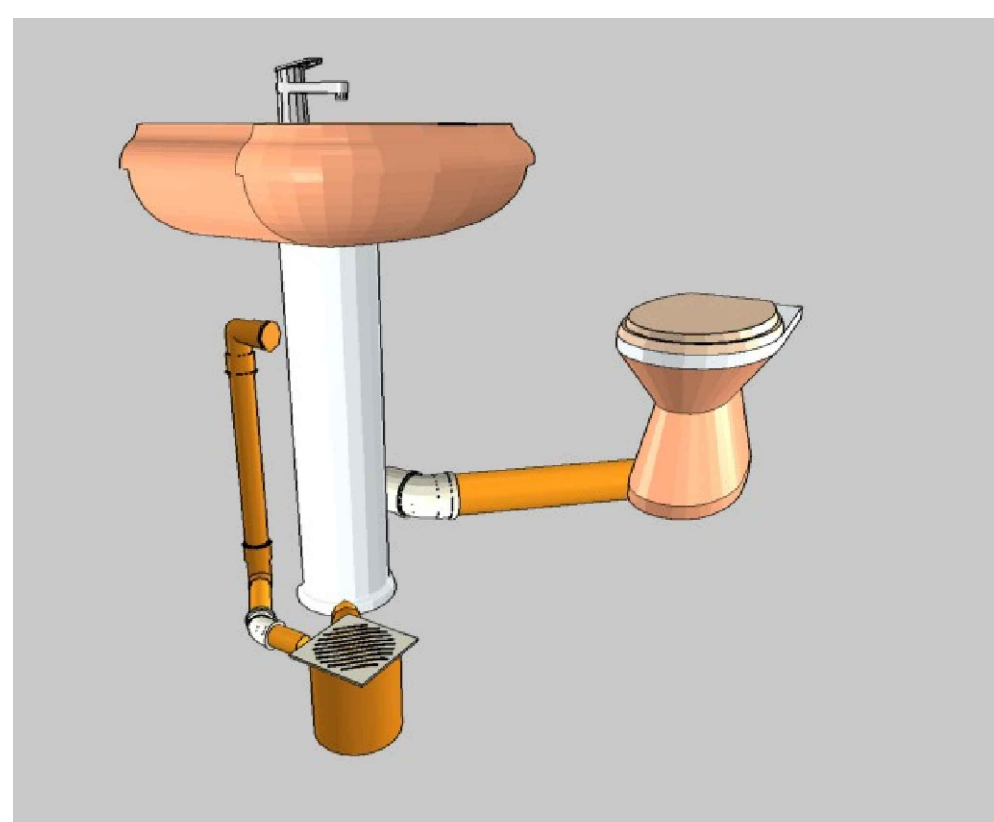
02 IMAGEM 3D - SAN-18
SEM ESCALA



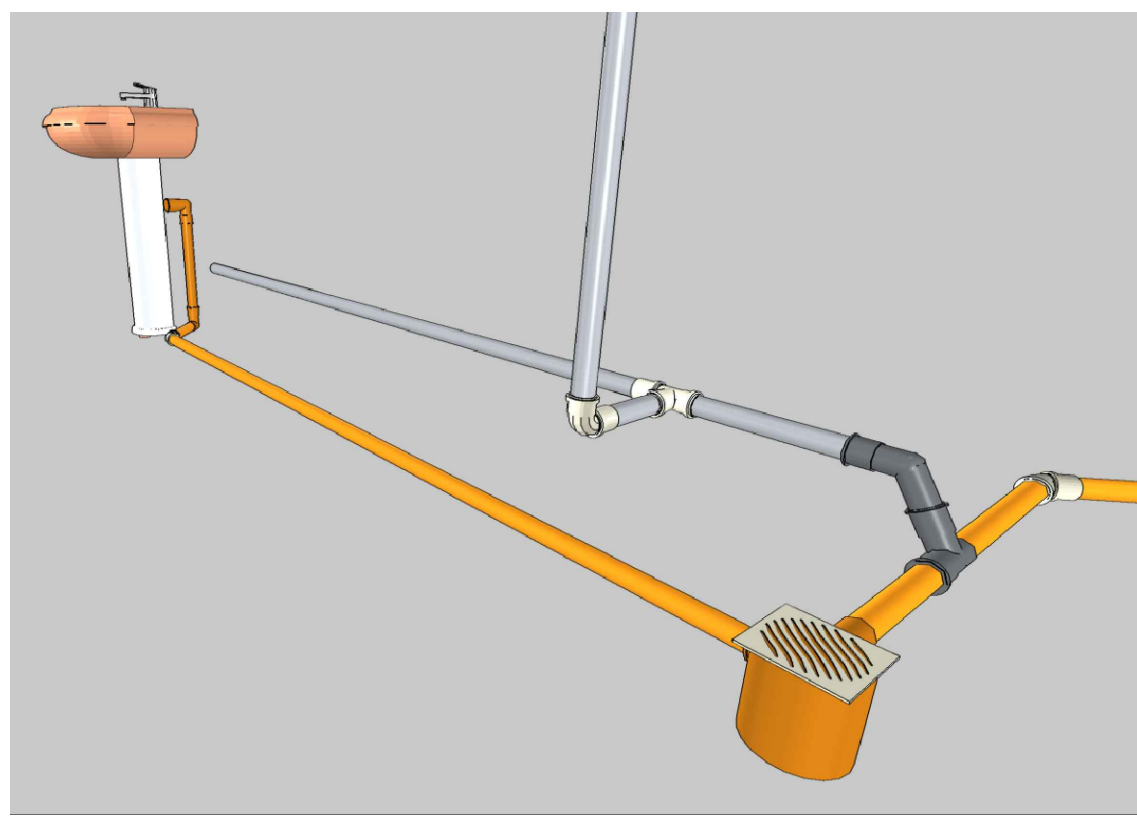
03 IMAGEM 3D - SAN-19
SEM ESCALA



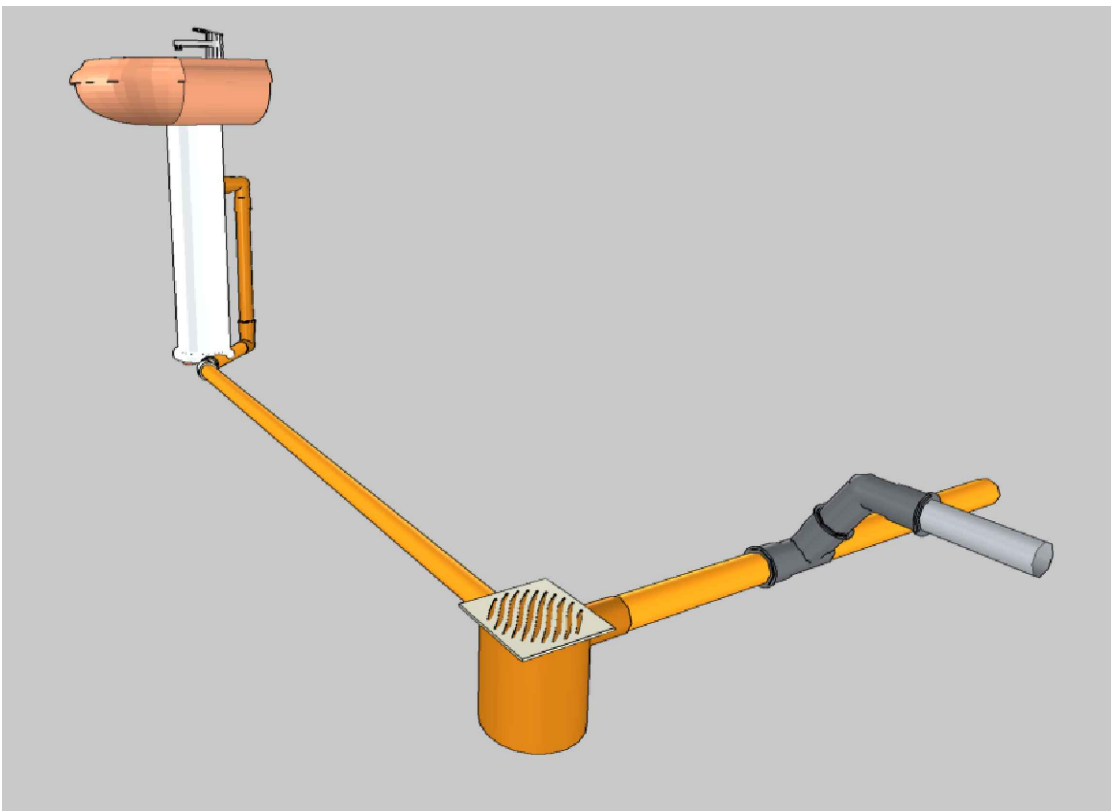
04 IMAGEM 3D - SAN-20
SEM ESCALA



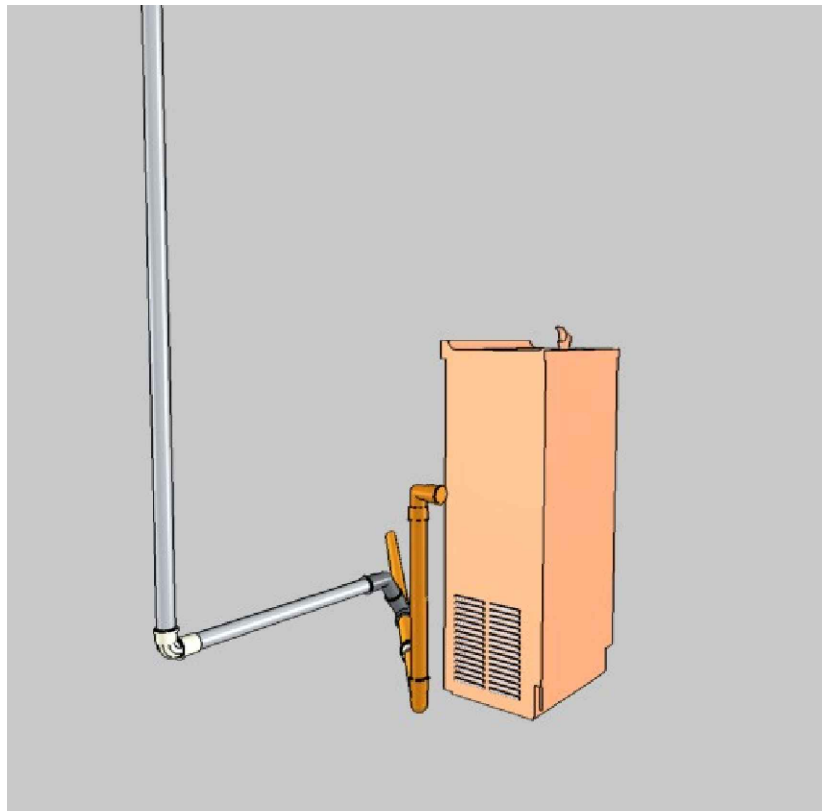
05 IMAGEM 3D - SAN-21
SEM ESCALA



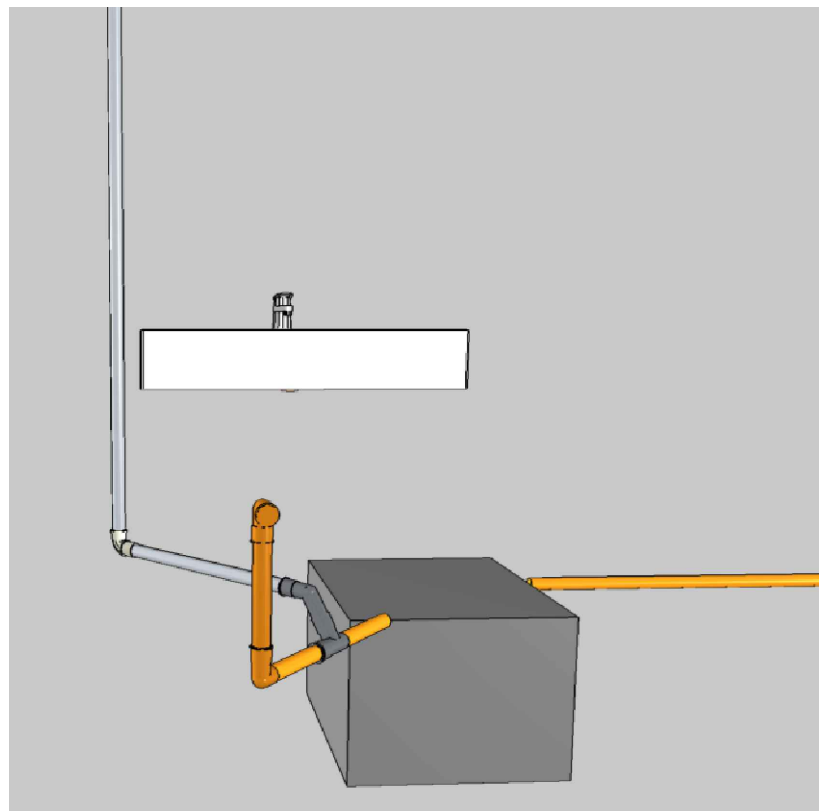
06 IMAGEM 3D - SAN-22
SEM ESCALA



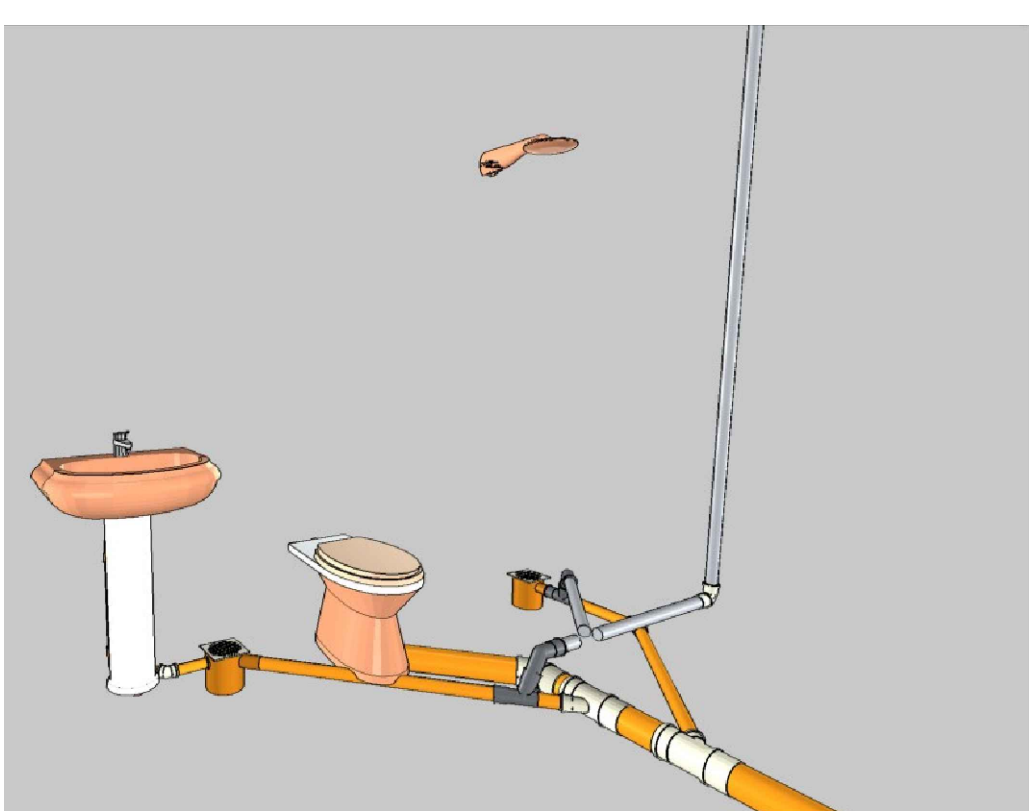
07 IMAGEM 3D - SAN-23
SEM ESCALA



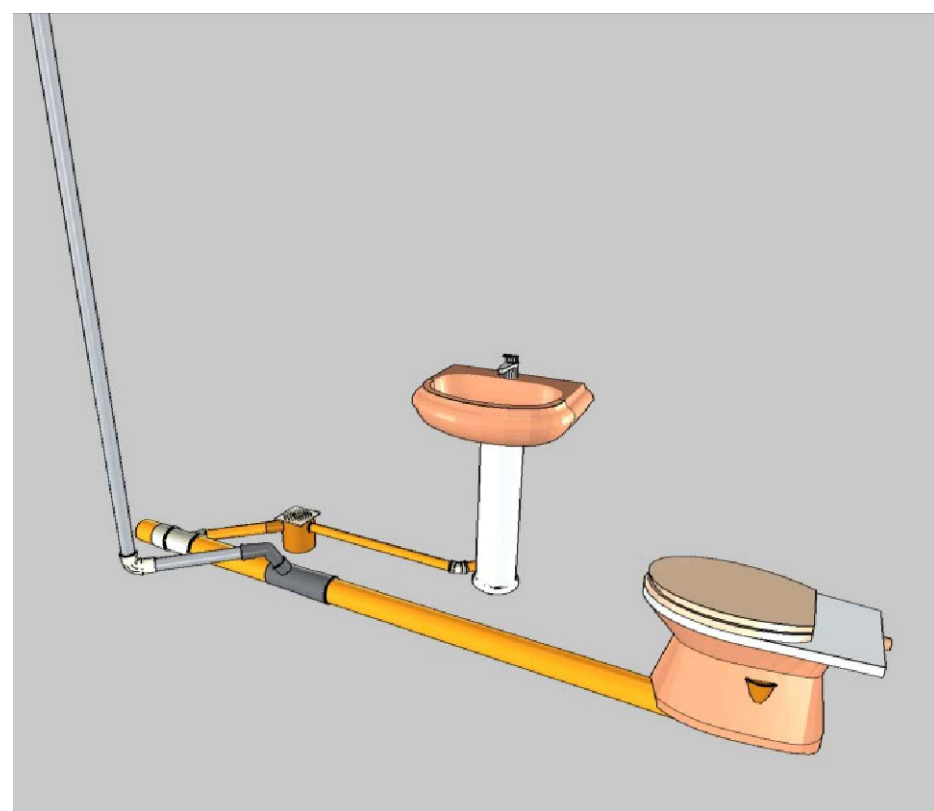
08 IMAGEM 3D - SAN-24
SEM ESCALA



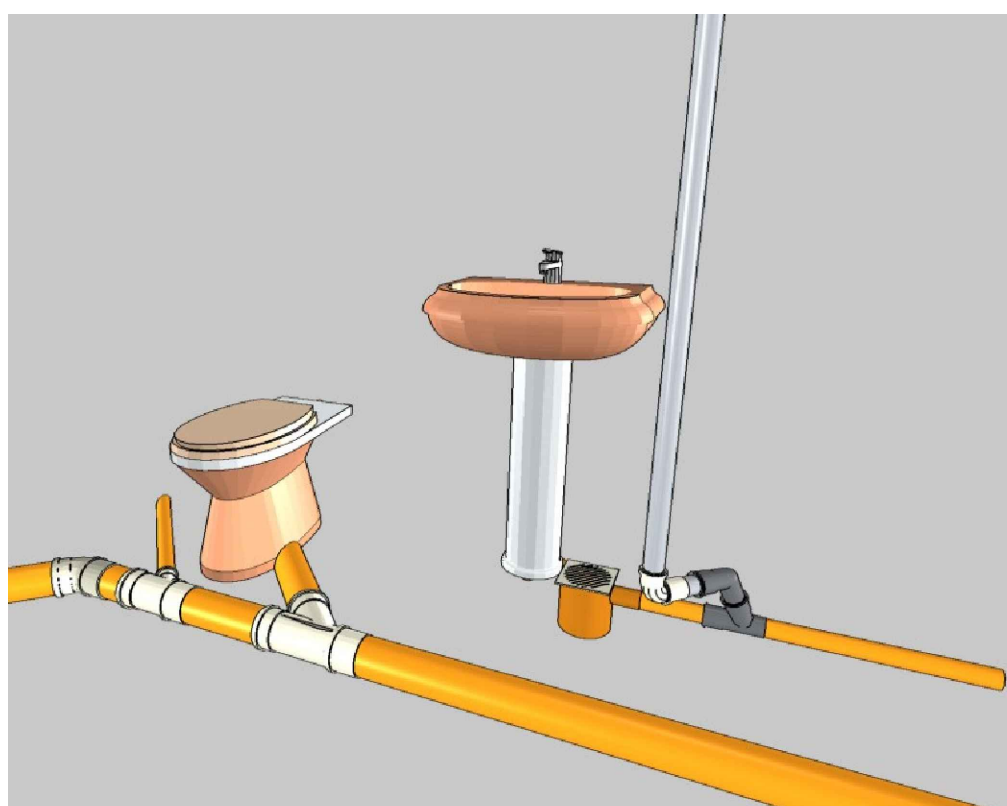
09 IMAGEM 3D - SAN-25
SEM ESCALA



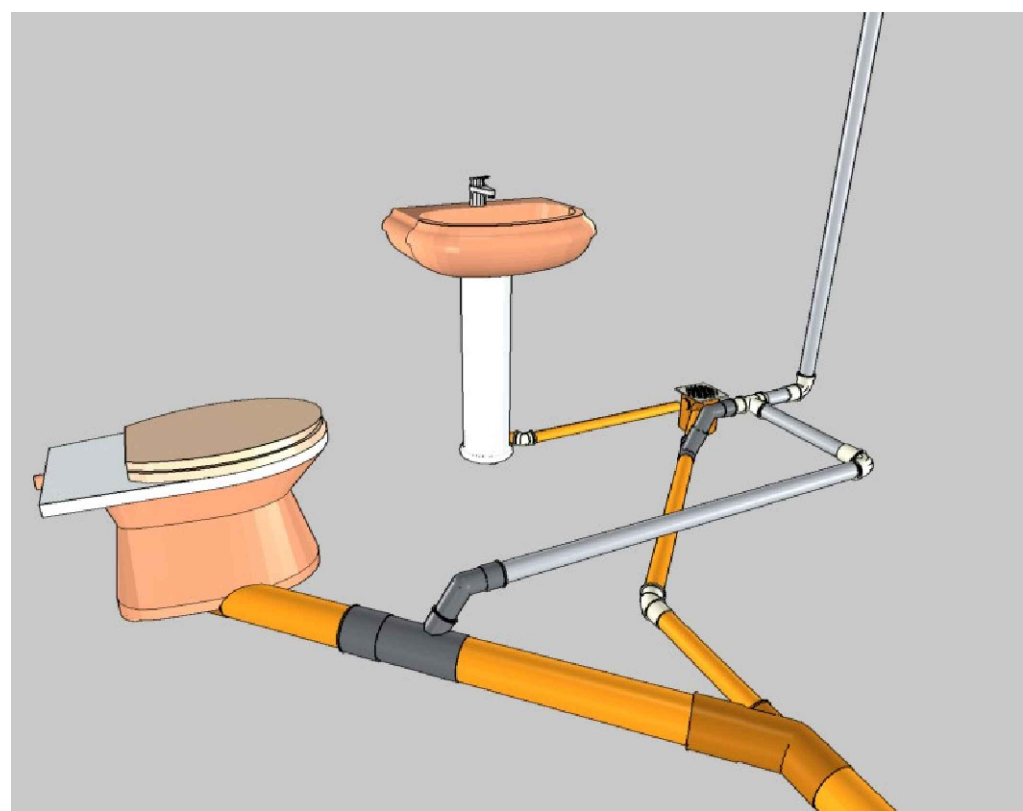
10 IMAGEM 3D - SAN-26
SEM ESCALA



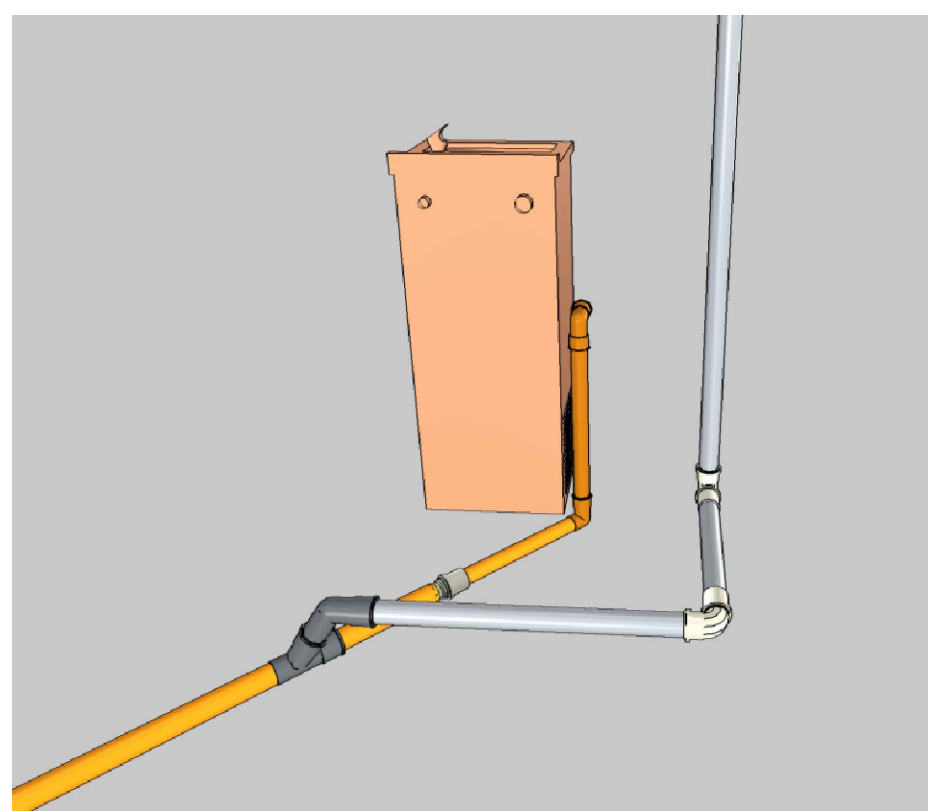
11 IMAGEM 3D - SAN-27
SEM ESCALA



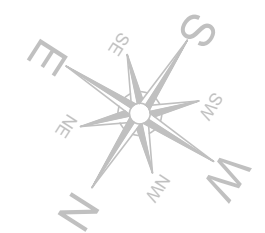
12 IMAGEM 3D - SAN-27
SEM ESCALA



13 IMAGEM 3D - SAN-29
SEM ESCALA



14 IMAGEM 3D - SAN-30
SEM ESCALA



Aprovação/Autenticações:

ESTADO DO MATO GROSSO



Ciente:

Prefeitura Municipal de
PARANAÍTA
PREFEITURA MUNICIPAL DE PARANAÍTA
Rua Alceu Rossi, s/n - centro - 78590-000
Telefone: (66) 3353-2700
CNPJ: 03.239.043/0001-12

OSMAR ANTONIO MOREIRA
PREFEITO MUNICIPAL

Autor do Projeto/Responsável Técnico:

AGIL
PROJETOS E CONSTRUÇÕES CIVIS
Tv. do Paracatu, 24 Sala B - Centro, Colider - MT, 78500-000
CNPJ: 17.787.272/0001-86

ALEX OSCAR DE SOUSA
ENGENHEIRO CIVIL CREA/MT 141259/D
Projetoista: Thaynara Teixeira

Tipo de Obra: INSTITUCIONAL Modalidade: PÚBLICA

DADOS DA OBRA

Objeto de contrato: Convênio: 0000
PROJETO DE UM ESTABELECIMENTO DE ASSISTÊNCIA MÉDICO-AMBULATORIAL
MUNICIPAL - POSTO DE SAÚDE DA FAMÍLIA SÃO PEDRO

Endereço da obra:
Estrada Vicinal LO-09, Comunidade: Sombra da Manhã, Lote 608, Assentamento São
Pedro, Zona Rural, CEP: 78590-000, PARANAÍTA-MT
Coordenada:
09°46'14.86"S | 56°41'09.53"O

ASSUNTO DE PROJETO

Conteúdo:
DETALHES, IMAGEM 3D E LEGENDAS.

Quadro de Áreas/Legenda:

REV: 01
DATA: Outubro de 2023.
ESCALA: INDICADA
NOMECLATURA: FOLHA:
SAN 4/5

VER PROJETO ARQUITETÔNICO

CBS NÃO É PERMITIDO ALTERAR OU MODIFICAR ESTE PROJETO SEM AUTORIZAÇÃO DO AUTOR. LEI DE REGULAMENTO DE DIREITO AUTORSAL N.º 4.698/73